

club
MALCOLM

施設概要

店舗情報

| | |
|---------|-----------------------------------|
| 正式名称 | Club Malcolm (クラブマルコム) |
| 住所 | 〒150-0042 東京都渋谷区宇田川町30-5 JOWビルB1F |
| TEL | 03-6455-0225 |
| メールアドレス | malcolm@ldandk.com |
| WEB | https://club-malcolm.com/ |
| キャパシティ | スタンディング 130名 |

アクセスマップ

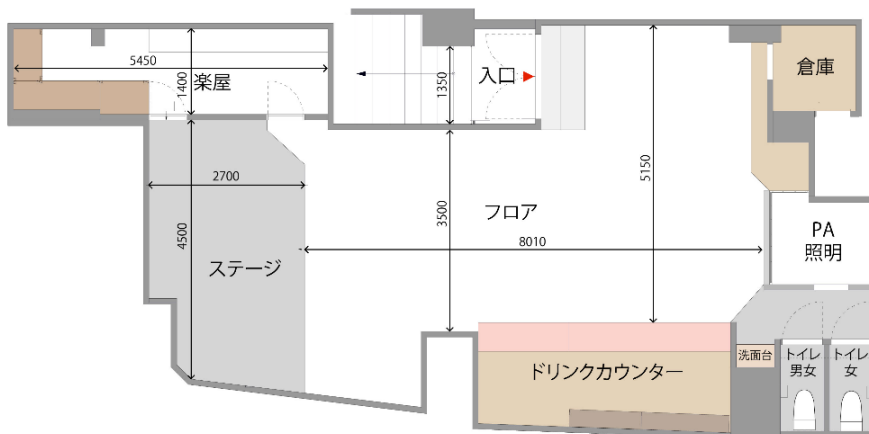
図 1



- ・渋谷駅 A3b出口より徒歩3分。
- ・宇田川交番前のビルB1F。
(1Fが磯丸水産様になります。)

フロアマップ

図 2



- ・ステージ高 約62.5cm
- ・ステージ天井高 約298cm
(ステージ下手側低い箇所あり：天井高 約228cm)

サービス設備

| | | | |
|----------|------|-----|------------|
| ・トイレ | 男女兼用 | 1個 | |
| | 女性専用 | 1個 | |
| ・コインロッカー | | 30個 | 利用料金 ¥200- |
| ・喫煙所 | | 有 | 場所：入口階段 |

料金表

基本会場使用料(税別)

表 1

【ライブイベント】 ※ライブアクトがある場合は、こちらの料金になります。(PA・照明オペレーター料込み)

| | 【9:00~15:00】 | 【15:00-23:00】 | 【23:00-29:30】 |
|---------|--------------|---------------|---------------|
| 【月~木】 | ¥55,000- | ¥55,000- | ¥55,000- |
| 【金・祝前日】 | ¥55,000- | ¥75,000- | ¥75,000- |
| 【土】 | ¥55,000- | ¥95,000- | ¥75,000- |
| 【日・祝日】 | ¥55,000- | ¥95,000- | ¥55,000- |

(全て税別)

【DJイベント】 ※DJのみの場合はこちらの料金になります。

| | 【9:00~15:00】 | 【15:00-23:00】 | 【23:00-29:30】 |
|---------|--------------|---------------|---------------|
| 【月~木】 | ¥40,000- | ¥40,000- | ¥40,000- |
| 【金・祝前日】 | ¥40,000- | ¥60,000- | ¥60,000- |
| 【土】 | ¥40,000- | ¥80,000- | ¥60,000- |
| 【日・祝日】 | ¥40,000- | ¥80,000- | ¥40,000- |

(全て税別)

・全て税別価格となります。

・上記、記載時間には機材の搬入・搬出の時間も含まれます。

・PA、照明乗り込みの場合でも、【ライブイベント】の料金となります。(当店のPA・照明スタッフが立ち合います。)

・入場者より別途ドリンク代(¥600-)を頂きます。

・2部制・3部制の場合、通しチケットをお持ちのお客様も各部別途ドリンク代(¥600)を頂きます。

・機材等、当店の設備・備品を破損させた場合、理由に関わらず主催者に全額弁償して頂きます。

・上記の条件は基本的なライブイベント&DJイベントの場合のもので、特別な内容の場合は、別途ご相談・お見積りさせていただきます。

・共同企画なども承りますのでお気軽にご相談下さい。

・初めてのご利用の方は、必ず店舗に来て頂き、事前打ち合わせさせていただきます。

延長料(税別)

表 2

| | |
|-----|-----------|
| 1時間 | ¥ 15,000- |
|-----|-----------|

(税別)

本押さえ(決定)後のキャンセル料

表 3

| | |
|----------|--------------|
| 開催1ヶ月前まで | 基本会場使用料の50% |
| 開催1ヶ月以内 | 基本会場使用料の100% |

※天候、感染症を理由としたキャンセルも同様の扱いとなります。但し、関係諸官庁より中止勧告が出された場合を除く。

利用規約

申込みについて（予約・決定）

- ・ご希望の日程・時間帯をご連絡ください。（その際、イベント内容等もお伝えください。）
- ・仮押さえ(予約)の有効期間は2週間となります。
- ・本押さえ(決定)後、利用規約に明記された内容が全て適用されます。
- ・本押さえ(決定)後、キャンセルをされる場合は下記(表3)のキャンセル料を請求いたします。

本押さえ(決定)後のキャンセル料について

表 3

| | |
|----------|--------------|
| 開催1ヶ月前まで | 基本会場使用料の50% |
| 開催1ヶ月以内 | 基本会場使用料の100% |

※天候、感染症を理由としたキャンセルも同様の扱いとなります。但し、関係諸官庁より中止勧告が出された場合を除く。

打ち合わせについて

- ・初めて当店をご利用の方は、必ず店舗に来て頂き、事前打ち合わせさせていただきます。

お支払について

- ・イベント終了時に精算させていただきます。

設備・機材・備品等を破損させた場合

- ・完全撤収時には、お貸出し時の状態への原状復帰をお願いしております。
 - ・機材等、当店の設備・備品を破損させた場合、理由に関わらず主催者に全額弁償して頂きます。
 - ・他の営業日に支障をきたすような過失の場合、金銭的な過失の全てをお支払頂きます。
- (但し、専門業者の検査により当日の外傷が原因でないと判明した際は例外となります。)

物販手数料について

- ・物販手数料はかかりません。

収録・録音・配信について

- ・収録・録音・配信を行う場合は、事前に必ず申し出てください。

飲食物販売について

- ・飲食物販売を行う場合は、事前に必ず申し出てください。

入場時の整列について

- ・開場時刻の10分前より整列可能となります。

利用規約

通しチケット(2部制・3部制など)の入場時ドリンク代について

・各部、入場者より別途ドリンク代(¥600)を頂きます。

使用制限について

下記の場合、使用契約を取り消し、使用をお断りいたします。

1. 公序良俗に反する恐れがあると判断される場合。
2. 反社会的勢力に関係している場合。
3. 建物や付帯設備等を破損する恐れがあると判断される場合。
4. 会場内での薬物所持や使用の可能性が示唆される場合。
5. Club Malcolmの責任者が契約を取り消す事を必要と認めた場合。

その他の注意事項

ご使用者(主催者、イベント担当者)は、以下の事項を厳守してください。

1. 責任者は必ず会場に駐在してください。
2. ご利用時間には、搬入/搬出の時間を含みます。時間厳守をお願いいたします。
3. 違法薬物所持または使用が発覚した場合、即刻イベントを中止し警察へ通報いたします。
4. 当ビル1Fのエレベーターホールは他店舗様との共有スペースとなっておりますので、速やかなご移動をお願いいたします。
5. 会場使用にて発生した人身事故、盗難及び破損事故に対して、当店は一切の責任を負いません。

機材リスト

音響機材

表 4

| 品目 | メーカー | 型番 | 数量 | 備考 |
|--------------|---------------|-----------------|----|-------------|
| MIXER | MIDAS | M32 | 1 | |
| MAIN SP | Electro-Voice | ZX4 | 2 | MAIN |
| | Electro-Voice | ELX118 | 2 | LOW |
| MONITER SP | JBL | JRX212 | 2 | FOOT |
| | Electro-Voice | Sx300 | 2 | SIDE |
| P.AMP | Electro-Voice | Q99 | 2 | ZX4・EXL118用 |
| | QSC | PLX1202 | 1 | JRX212用 |
| | BEHRINGER | iNUKE NU3000DSP | 1 | Sx300用 |
| MIC | SHURE | SM58 | 6 | |
| | SHURE | BETA58 | 1 | |
| | SHURE | SM57 | 2 | |
| | SHURE | PGA56 XLR | 4 | |
| | JTS | NX2 | 1 | |
| D.I | BOSS | DI-1 | 6 | |
| WIRELESS MIC | CLASSIC PRO | CWR802PLUS SET | 2 | ハンドマイク4本 |
| | Line6 | XD-V35 SET | 2 | ハンドマイク2本 |
| MIC STAND | LONG BOOM | | 8 | |
| | SHORT BOOM | | 6 | |
| | STRAIGHT | | 2 | |

バンド機材

表 5

| 品目 | メーカー | 型番 | 数量 | 備考 |
|---------------------|--------------|-------------------------------|------|----------|
| Dr.SET | Pearl | Classic Maple | | |
| | | BD 22"/TOM 12" 13" 16"/SN 14" | 1set | |
| CYMBAL | SABIAN | HH 14"/CR 16" 18"/RD 20" | 1set | |
| B.AMP | Hartke | HA3500 | 1 | HEAD |
| | TRACE ELLIOT | 1048H | 1 | CABINETS |
| G.AMP | Roland | JC-120 | 2 | |
| ※ギター用キャビネットはございません。 | | | | |
| KEYBOARD | YAMAHA | DIGITAL PIANO P-115WH | 1 | |
| GUIER STAND | | | 4 | |
| KEYBOARD STAND | | | 2 | X TYPE |
| 譜面台 | | | 4 | |

機材リスト

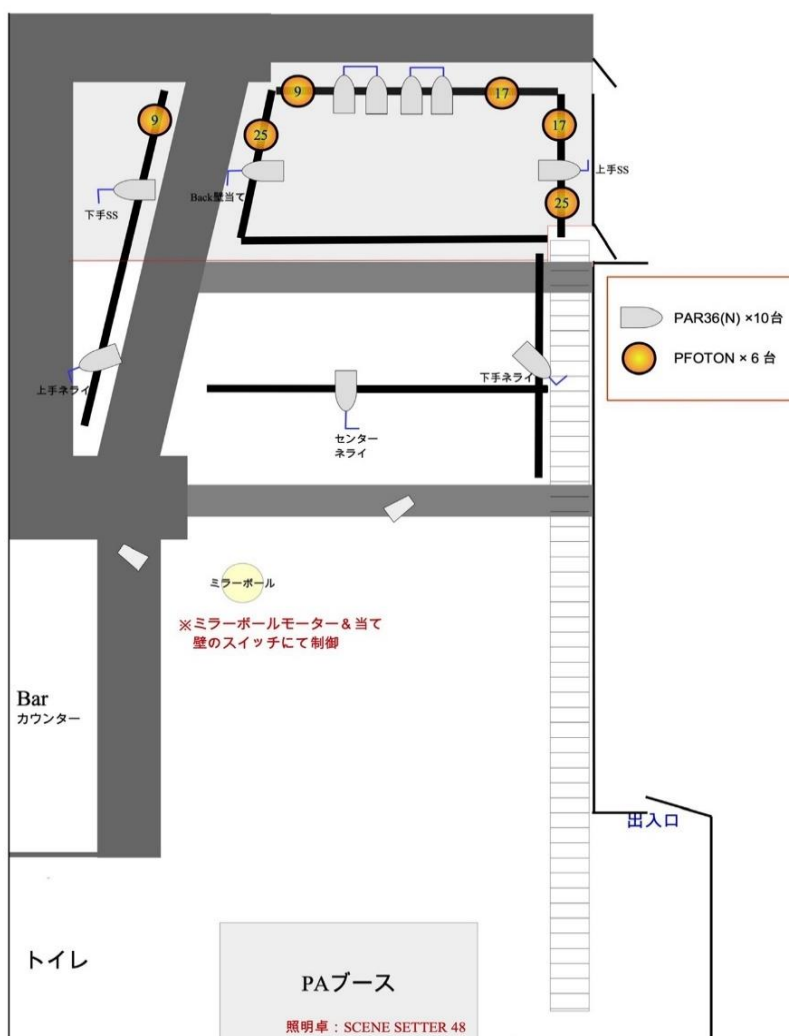
照明機材

表 6

| 品目 | メーカー | 型番 | 数量 | 備考 |
|--------------|-----------------|---------------|----|------|
| CONSOLE | ELATION | SCENESETTER48 | 1 | |
| DIMMER PACK | ELATION | DP-DMX20L | 2 | |
| | ELATION | DP-415 | 1 | |
| PAR36 NARROW | STAGE EVOLUTION | PAR36SPG | 10 | |
| LED | NiTEC | PFOTON | 6 | |
| MIRROR BALL | | | 1 | 速度固定 |

照明仕込図

図 3



機材リスト

DJ機材

表7

| 品目 | メーカー | 型番 | 数量 | 備考 |
|------------|----------|--------------|----|------|
| MIXER | PIONEER | DJM-900NXS2 | 1 | |
| CDJ | PIONEER | CDJ-3000 | 2 | |
| | PIONEER | CDJ-2000NSX2 | 2 | |
| TURN TABLE | Technics | SL-1200 MK6 | 2 | |
| LAN HUB | BUFFALO | LSW6-GT-5NS | 1 | 5ポート |
| CDJ STAND | | | 2 | |
| PC STAND | | | 4 | |

※CDJは3台目から1台につき¥5,000-(税別)のレンタル費がかかります。

※ターンテーブルのカートリッジはお持ち込み下さい。

※オーディオインターフェースはお持ち込み下さい。

プロジェクター機材

表8

| 品目 | メーカー | 型番 | 数量 | 備考 |
|-----------------|-------|---------|----|------------------|
| PROJECTOR | EPSON | EB-FH52 | 1 | FHD/4000lm |
| SCREEN(100inch) | | | 1 | 16:9/124cm×221cm |

※ステージ壁全面投影も可能です。

補足事項

ご利用可能なお支払方法

図 4

- ・ エントランス(受付)は現金払いのみとなります。
- ・ 店内バーは、現金払い・クレジットカード・各種電子決済がご利用可能です。(画像参照)



補足事項

| Club Malcolm | | DRINK MENU | |
|---|------|---|---------|
| BEER | | CHAMPAGNE | |
| ■ アサヒ スーパードライ (生) Draft Beer | ¥600 | ■ ヴーヴ クリコ イエローラベル Veuve Clicquot Yellow Label Brut | ¥15,000 |
| ■ シャンディーガフ Shandy Gaff | ¥600 | ■ モエ・エ・シャンドン ブリュット アンペリアル Moët & Chandon Brut Imperial | ¥12,000 |
| ■ レッドアイ Red Eye | ¥600 | ■ フレシネ コルドン ネグロ Freixenet Cordon Negro | ¥5,000 |
| ■ コロナ Corona | ¥700 | | |
| ■ ハートランド Heartland | ¥700 | | |
| VODKA | | WINE | |
| ■ ウォッカトニック Vodka and Tonic | ¥600 | ■ ワイン Wine Bottle (Red or White) | ¥3,500 |
| ■ スクリュードライバー Screwdriver | ¥600 | ■ キール Kir | ¥600 |
| ■ モスコミュール Moscow Mule | ¥600 | ■ キティー Kitty | ¥600 |
| ■ ブルドック Bulldog | ¥600 | ■ カリモチョ Kakimotoxo | ¥600 |
| RUM | | WHISKEY | |
| ■ キューバリブレ Cuba Libre | ¥600 | with Water, Soda, Coke, Ginger Ale, Rock | |
| ■ ラムバック Rum Back | ¥600 | ■ ジャックダニエル Jack Daniel's | ¥600 |
| ■ ラムグレープフルーツ Rum Grapefruit | ¥600 | ■ ジャックダニエルハニー Jack Daniel's Honey | ¥600 |
| GIN | | SHO-CHU | |
| ■ ジントニック Gin and Tonic | ¥600 | ■ 芋・麦・泡盛 Sweet Potato/Barley/Awamori | ¥500 |
| ■ ジンライム Gin and Lime | ¥600 | ■ ウーロンハイ Oolong High | ¥500 |
| ■ ジンバック Gin back | ¥600 | ■ 緑茶ハイ Green Tea High | ¥500 |
| ■ ジンリッキー Gin Rickey | ¥600 | ■ ジャスミンハイ Jasmine Tea High | ¥500 |
| TEQUILA | | SHOT | |
| ■ テキーラトニック Tequila and Tonic | ¥600 | ■ テキーラ Tequila | ¥500 |
| ■ テキーラバック Tequila Back | ¥600 | ■ イエーガーマイスター Jägermeister | ¥500 |
| ■ テキーラグレープフルーツ Tequila Grapefruit | ¥600 | ■ ウォッカ Vodka | ¥500 |
| ■ メキシコーク Mexicoke | ¥600 | ■ クライナーファイグリング Kleinerfeigling | ¥600 |
| ■ テキーラバック Tequila Back | ¥600 | SOFT DRINK | |
| LIQUEUR | | ■ レッドブル Red Bull | ¥600 |
| with Soda, Coke, Ginger Ale, Tonic, Orange Grapefruit, Pineapple, Oolong Tea | | ■ モンスターエナジー Monster Energy | ¥600 |
| ■ ライチ Lychi | ¥600 | ■ ジンジャーエール Ginger Ale | ¥500 |
| ■ カシス Cassis | ¥600 | ■ コーラ Coke | ¥500 |
| ■ カンパリ Campari | ¥600 | ■ オレンジジュース Orange | ¥500 |
| ■ マリブ Malibu | ¥600 | ■ グレープフルーツジュース Grapefruit | ¥500 |
| ■ ピーチ Peach | ¥600 | ■ パインジュース Pineapple | ¥500 |
| ■ アマレット Amaretto | ¥600 | ■ ウーロン茶 Oolong Tea | ¥500 |
| ■ イエーガーマイスター Jägermeister | ¥600 | ■ ジャスミン茶 Jasmine Tea | ¥500 |
| | | ■ 緑茶 Green Tea | ¥500 |
| | | ■ ミネラルウォーター Mineral Water | ¥500 |

補足事項

club **MALCOLM**

- ・違法薬物等の所持及び使用が発覚した際は、警察に通報致します。
(場合によっては即刻イベントを中止致します。)
- ・貴重品などの管理は各自でお願い致します。万が一、盗難の被害に
遭われましても、当店では責任を負いかねますのでご了承下さい。
(入口付近にコインロッカーがございます。)
- ・会場内外での迷惑行為はおやめください。また、当ビル1Fのエレベ
ーターホールは他店舗様との共有スペースとなっておりますので速やか
なご移動をお願い致します。
- ・危険だと感じさせる行為、暴力、嫌がらせ、他人を不快にさせる発言
等はおやめください。このような行為を見かけたり、被害に遭われた
場合は、お近くのスタッフにお声がけください。悪質な場合は、強制
的に退店していただき、今後の入店をお断りさせていただく場合がご
ざいます。
- ・未成年者、車を運転する方の飲酒は法律で禁止されています。
また、過度な泥酔者は強制的に退店していただく場合がございます。
- ・当店以外で購入された飲食物の持ち込みはできません。
発見次第、没収及び破棄させていただきますのでご了承下さい。
- ・過失、故意に関わらず当店の機材・備品を破損させた場合、全額弁償
していただきます。

